

NARAVOSLOVJE 6 (c)

6.c (16. 3. – 20. 3. 2020)

## 1. Tema: Oleselelo steblo

(olesenele rastline, naloga, osnovna zgradba, )

Gradivo: učbenik DOTIK NARAVE 6 (4. Poglavje, str. 70-71)

E učbenik .

<http://vedez.dzs.si/datoteke/nar6-5.pdf>  
[www.iRokus.si](http://www.iRokus.si) in [www.iRokusPlus.si](http://www.iRokusPlus.si) (6.–9. razred)

### Postopek prijave/registracije:

1. Na izbranem portalu kliknite na gumb **Prijava**.
2. Če ste že uporabnik portala, vnesite svoj e-naslov in geslo ter sledite navodilom. Če na portal dostopate prvič, kliknite na polje **Nimam še uporabniškega računa** in vnesite zahtevane podatke. Tako se boste registrirali in ustvarili uporabniški račun.
3. a. Na portalu iRokus.si gradiva v svojo izbirko dodate s klikom na gumb **Dodaj brezplačna gradiva**.  
b. Na portalih Lilibi.si, Radovednih-pet.si in iRokusPlus.si pa vas bodo vsa gradiva že čakala v vaši izbirki.

Priporočamo uporabo brskalnika **Mozilla Firefox**.

### OPORNE TOČKE

1. Katero sposobnost imajo stebela grmov in dreves? SLIKA 1. Zakaj olesenijo?
2. Kaj je deblo?
3. Obrzloži pojme: lubje, les, letnica, branika.
4. Skiciraj prerez debla (bora) in označi dele. Uporabi pojme iz 3. naloge.  
SLIKA 2!
5. Kaj lahko sklepamo po letnicah?
6. Če imaš možnost, si oglej prerez debla.
7. Odgovori na 3. Vprašanje; uč. str 71.

## Dodatna obrazložitev

Visoke rastline potrebujejo oporo. Drevesa in grmi imajo sposobnost olesenitve. Stebla rastline, ki ne oleseni, imenujemo zeliščna.

Na prerezu debla (olesenelega stebla) vidimo lubje in les.

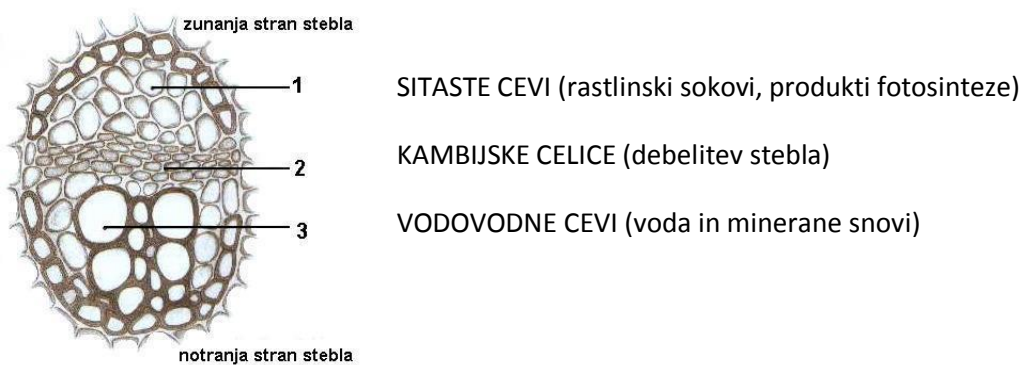
Med lubjem in lesom so celice kambija (GLEJ ZGRADBO ŽILE-SLIKA 3), ki omogočajo debelitev debla. Po lesu se pretaka voda (vodovodne cevi žile). Zunanji del debla je sočen, ker se po njem pretakajo rastlinski sokovi (sistaste cevi žile).

Zelišča-rman	Grmi-borovnica	Drevesa-smreka
		

SLIKA 2



Slika 3



## 2. Tema

### KORENINA (2 šolski uri)

( naloga korenine, osnovna zgradba, primerjav akorenin enokaličnic in dvokaličnic, koreninski vršiček-rast korenine, spremenjene korenine)

Gradivo: učbenik DOTIK NARAVE 6 (4. Poglavlje, str. 65-67)

E učbenik .

<http://vedez.dzs.si/datoteke/nar6-5.pdf>  
[www.iRokus.si](http://www.iRokus.si) in [www.iRokusPlus.si](http://www.iRokusPlus.si) (6.–9. razred)

#### Postopek prijave/registracije:

4. Na izbranem portalu kliknite na gumb **Prijava**.
5. Če ste že uporabnik portala, vnesite svoj e-naslov in geslo ter sledite navodilom. Če na portal dostopate prvič, kliknite na polje **Nimam še uporabniškega računa** in vnesite zahtevane podatke. Tako se boste registrirali in ustvarili uporabniški račun.
6. a. Na portalu iRokus.si gradiva v svojo izbirko dodate s klikom na gumb **Dodaj brezplačna gradiva**.  
b. Na portalih Lilibi.si, Radovednih-pet.si in iRokusPlus.si pa vas bodo vsa gradiva že čakala v vaši izbirki.

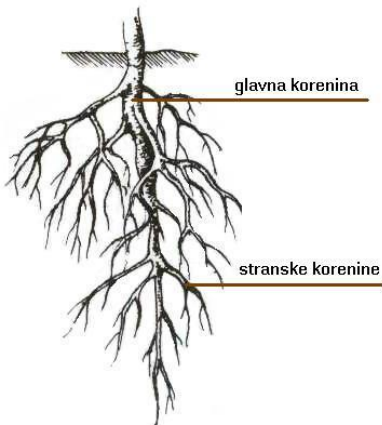
Priporočamo uporabo brskalnika **Mozilla Firefox**.

#### OPORNE TOČKE

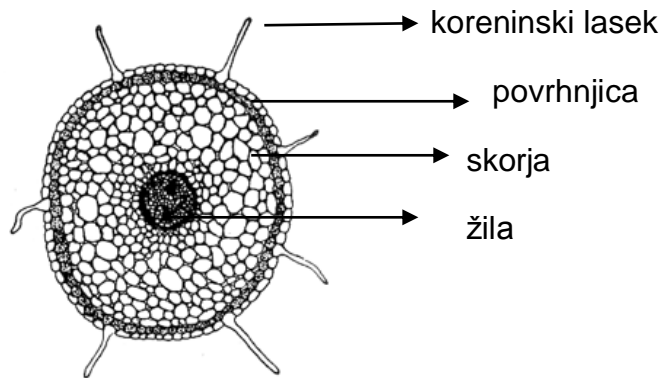
1. Katere skupine rastlin imajo razvito korenino?
2. Naštej 3 osnovn enaloge korenine.
3. Skiciraj in opiši korenino dvokaličnic. (slika 1A)
4. Primerjaj korenino fižola (dvokaličnica) in korenino enokaličnic (slika 1B)
5. Opazuj prerez korenine na sliki 2. Kako je zgrajena?
6. Korenina raste navzdol. Rast omogoča koreninski vršiček. Opiši njegovo zgradbo in nalogo posameznega dela. SLIKA 3.
7. Katere naloge opravljajo spremenjene korenine? Razloži na primerih.

SLIKA 1 A-dvokaličnica-fižol

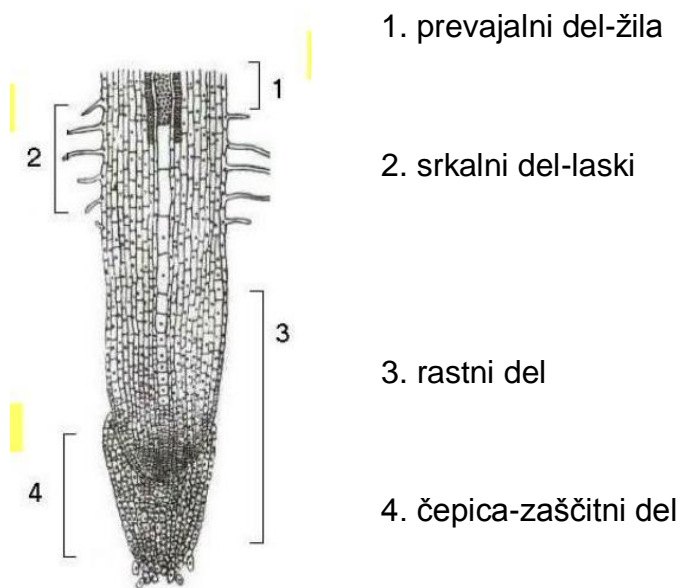
SLIKA 1B-šopasta korenina enokaličnic-trava



SLIKA 2



SLIKA 3-koreninski vršiček



spremenjene (nadomestne) korenine GLEJ SLIKE uč. str 66, 67

RASTLINA	SPREMENJENA KORENINA	NALOGA
korenje	koren	shranjuje hrano
orhideja	zračne korenine	srkajo snovi iz zraka
bršnjan	oprijemalne korenine	vzpenjenje
bela omela	sesalne	sesa snovi iz grugih dreves

Dodatna obrazložitev

Korenina je osnovni rastlinski organ. Imajo jo praprotnice in semenke. Mahovi nimajo razvite korenine. Imajo le rizoide s katerimi se pričvrstijo. Osnovne naloge korenine so črpanje vode, pritrditev rastline in shranjevanje rezervne hrane.

Prave korenine (dvokaličnice) imajo glavno korenino in stranske. Razvijejo se iz koreničice zarodka. Rast korenine omogoča koreninski vršiček.

Neprave korenine se razvijejo iz stebela ali drugih rastlinskih organov, ker koreničica v zarodku odmre.

Enokaličnice imajo nepravne šopaste korenine.

Poznamo še korenine, ki so nekoliko spremenjene, ker opravljajo različne naloge kot so: sesanje snovi iz zraka ali drugih rastlin, oprijemanje, skladiščenje snovi.